

## **SPECIFICHE TECNICHE PER LA REALIZZAZIONE DEI FILES.**

Per consentire alla nostra tipografia interna di ottenere i migliori risultati dai file grafici da Voi inviati e per fare in modo che il processo di lavorazione si svolga con la massima fluidità e senza inconvenienti tecnici (in modo da rispettare i termini di consegna), è indispensabile che vi atteniate **scrupolosamente** alle nostre specifiche durante la realizzazione dei materiali occorrenti per la produzione.

Abbiamo dato disposizioni al nostro ufficio grafico affinché chieda ai Clienti di ritrasmettere i dati risultanti non conformi alle nostre specifiche; qualora sia possibile o necessario da parte nostra intervenire sui files, verrete contattati tempestivamente e sarete informati sui costi di elaborazione.

### Formato file da inviare:

- **PDF** (almeno versione PDF 1.3 - Acrobat 4.x)  
file composito (senza separazione dei colori)  
stampante a 2400 dpi  
risoluzione: foto (colori, scala di grigio) a 300dpi; loghi o disegni vettoriali a 1200dpi  
intensità di colore: minima 15% - massima 320% (somma C+M+Y+K)  
linee: minimo 0,15 mm (0,35 punti)  
tutti gli oggetti e le immagini devono essere in quadricromia CMYK.  
esportare i testi in curve  
non utilizzare trasparenze
  
- **TIFF** o **JPEG** in CMYK  
risoluzione 300dpi  
intensità di colore: minima 15% - massima 320% (somma C+M+Y+K)

Maggiori informazioni ed esempi all'indirizzo <http://www.media-net.it/specifiche.htm>

I files devono essere separati (label, libretto, inlay card, cartoncino, digipack, ecc.)

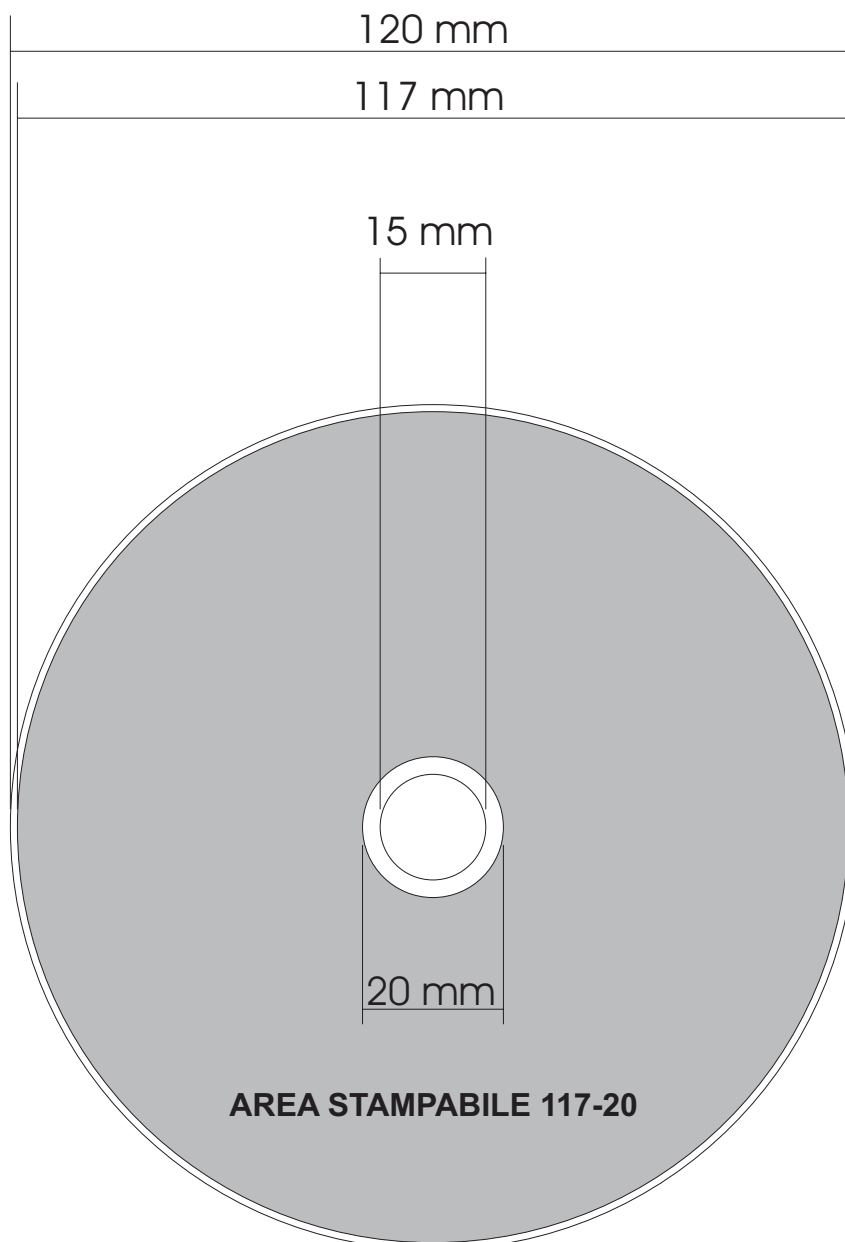
### **INVIARE I FILE RELATIVI PER E-MAIL O SU CD-ROM**

Nell'invio telematico dei files grafici Vi consigliamo di comprimerli mediante programmi come Winzip o Winrar al fine di evitare danneggiamenti dovuti a errori di trasmissione/ricezione.



s.a.s. di Fabbroni M. & C.  
Via Monte Nero, 34/2  
Tel. 0481/523102 Fax 0481/523102  
34170 GORIZIA - ITALIA  
C.f. - p. I.V.A. 00530500313  
[www.media-net.it](http://www.media-net.it) [info@media-net.it](mailto:info@media-net.it)

## SPECIFICHE LABEL



**Fornire un file con diametro esterno di 117,00mm senza foro centrale.**

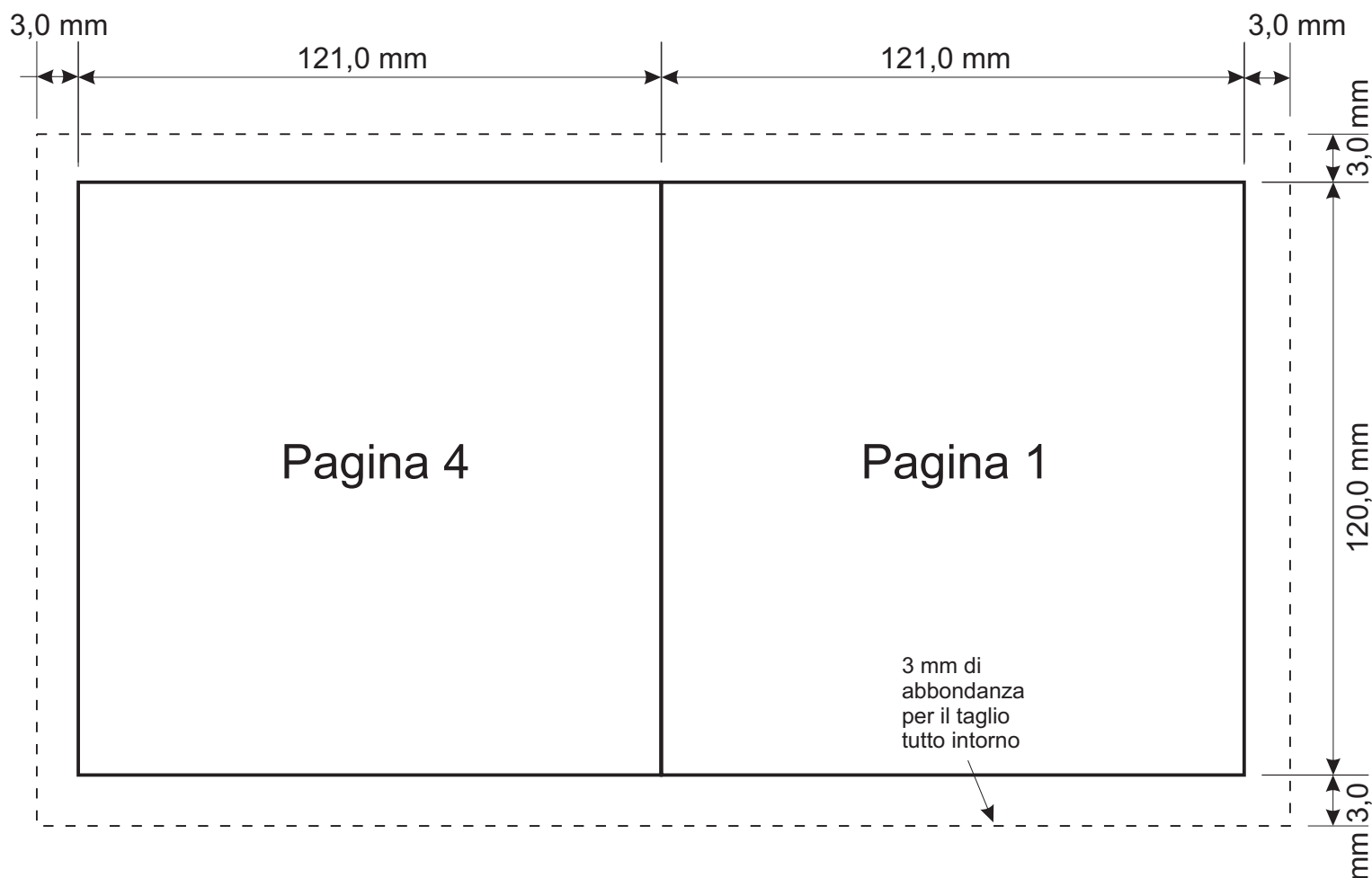
L'area stampabile corrisponde alla superficie metallizzata del disco (117-20 mm). Siccome la superficie metallizzata del disco non è uniforme e presenta anche delle aree in cui appaiono sia codici a barre che numeri di serie, consigliamo di prevedere una grafica coprente o un fondo colorato.

**NUMERO MAX COLORI:** 4 colori + fondo bianco

**FEDELTA' CROMATICA:** è possibile avvicinarsi alla fedeltà cromatica solamente prevedendo un fondo bianco; trattandosi di supporto diverso dalla carta anche la fedeltà cromatica ne risentirà e quindi non si potrà raggiungere lo stesso risultato stampando lo stesso file su supporti diversi.

**DIMENSIONE CARATTERI:** positivo, minimo 5 punti; negativo, minimo 6 punti

## SPECIFICHE BOOKLET



### Per i PDF:

Inviare un unico file indicando la sequenza delle pagine. Le pagine devono essere affiancate e ordinate in questo modo:

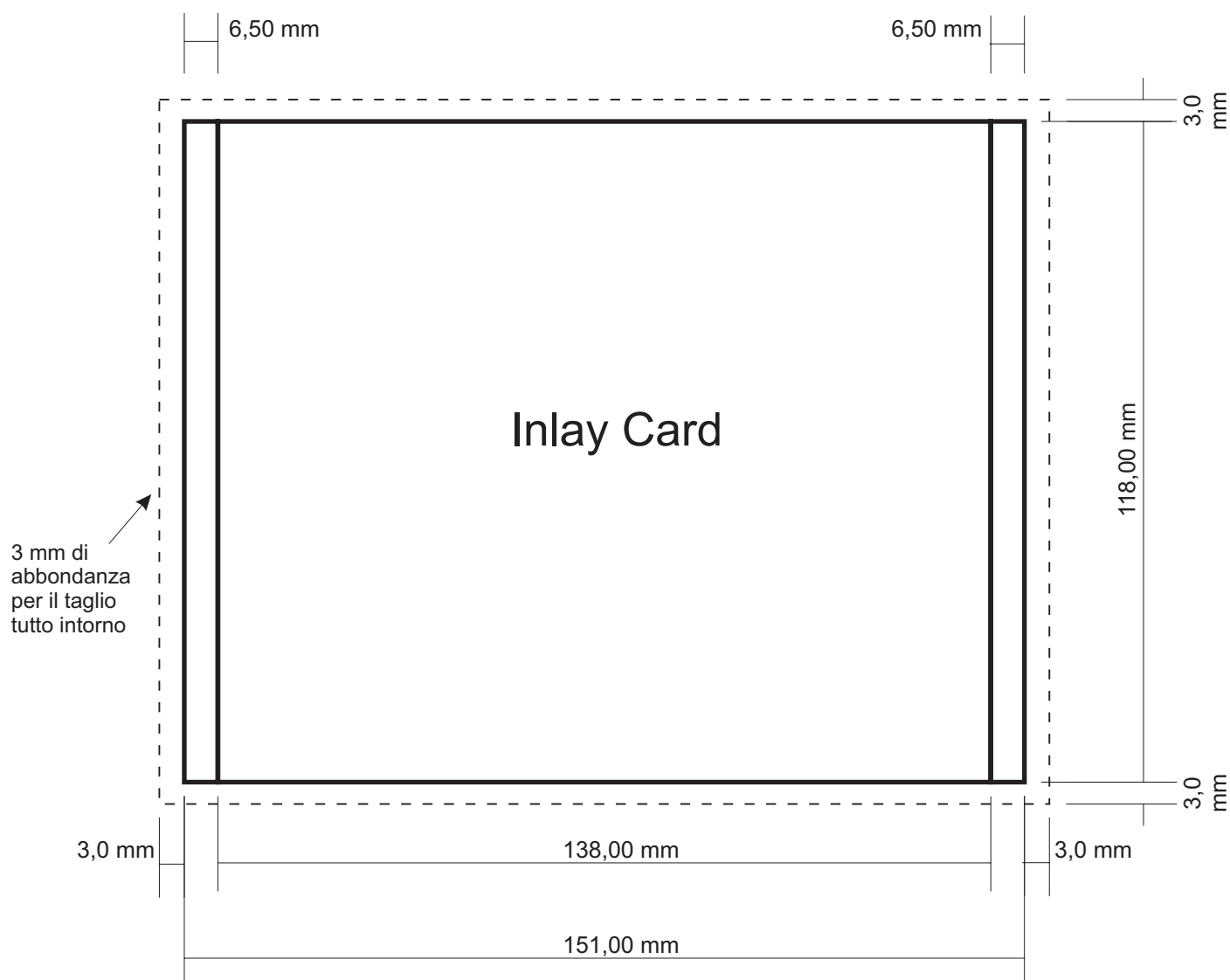
- per un 8 pagine: 8-1, 2-7, 6-3, 4-5
- per un 16 pagine: 16-1, 2-15, 14-3, 4-13, 12-5, 6-11, 10-7, 8-9.

### Per TIFF e JPEG:

indicare il numero delle pagine nel nome del file.

Per booklet da 8 pagine in su fornire sempre un menabò stampato e pinzato assieme al resto dei materiali

## SPECIFICHE INLAY CARD



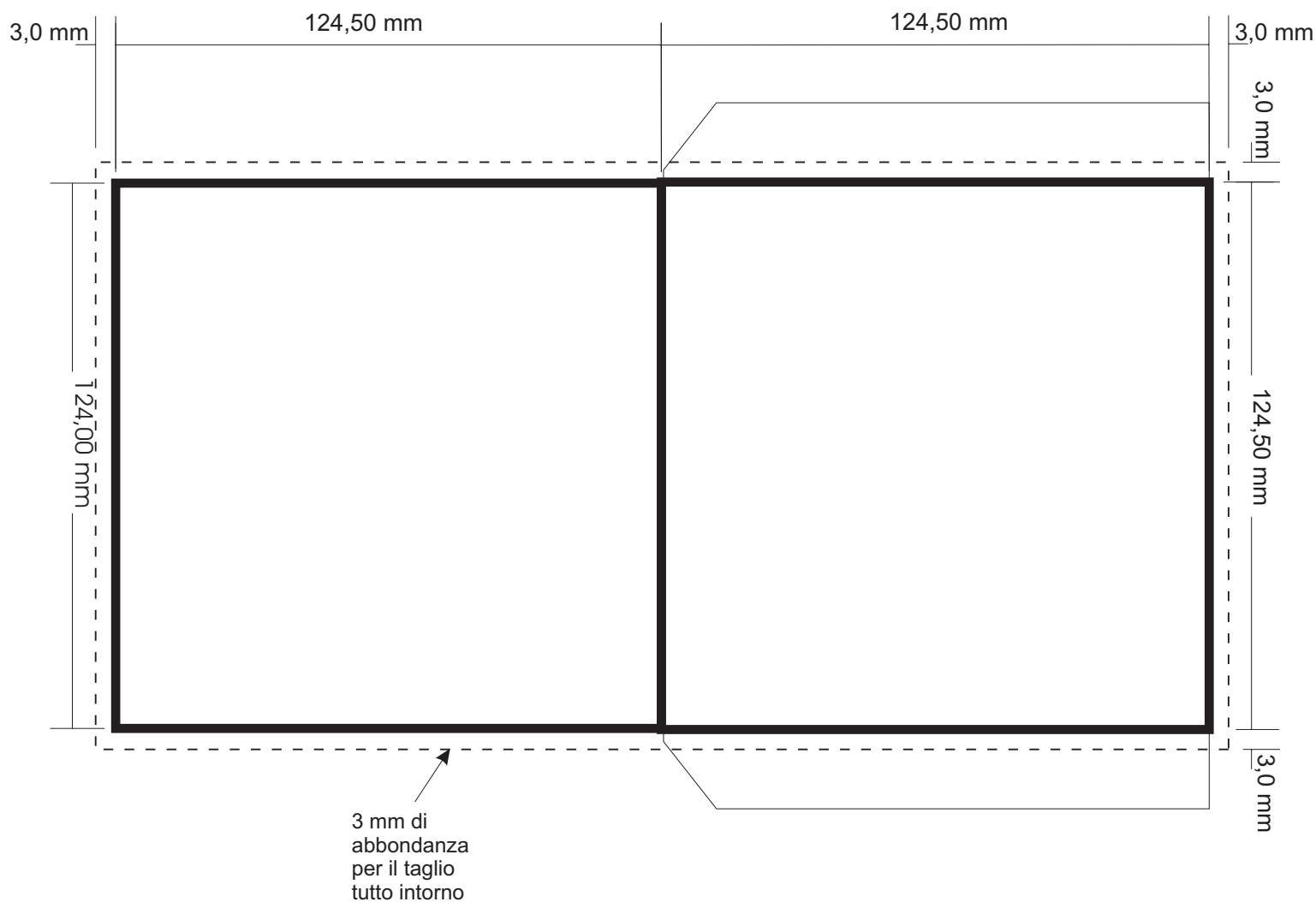
Per i PDF:

inviare un unico file indicando interno/esterno nel caso di stampa sui due lati (tray trasparente).

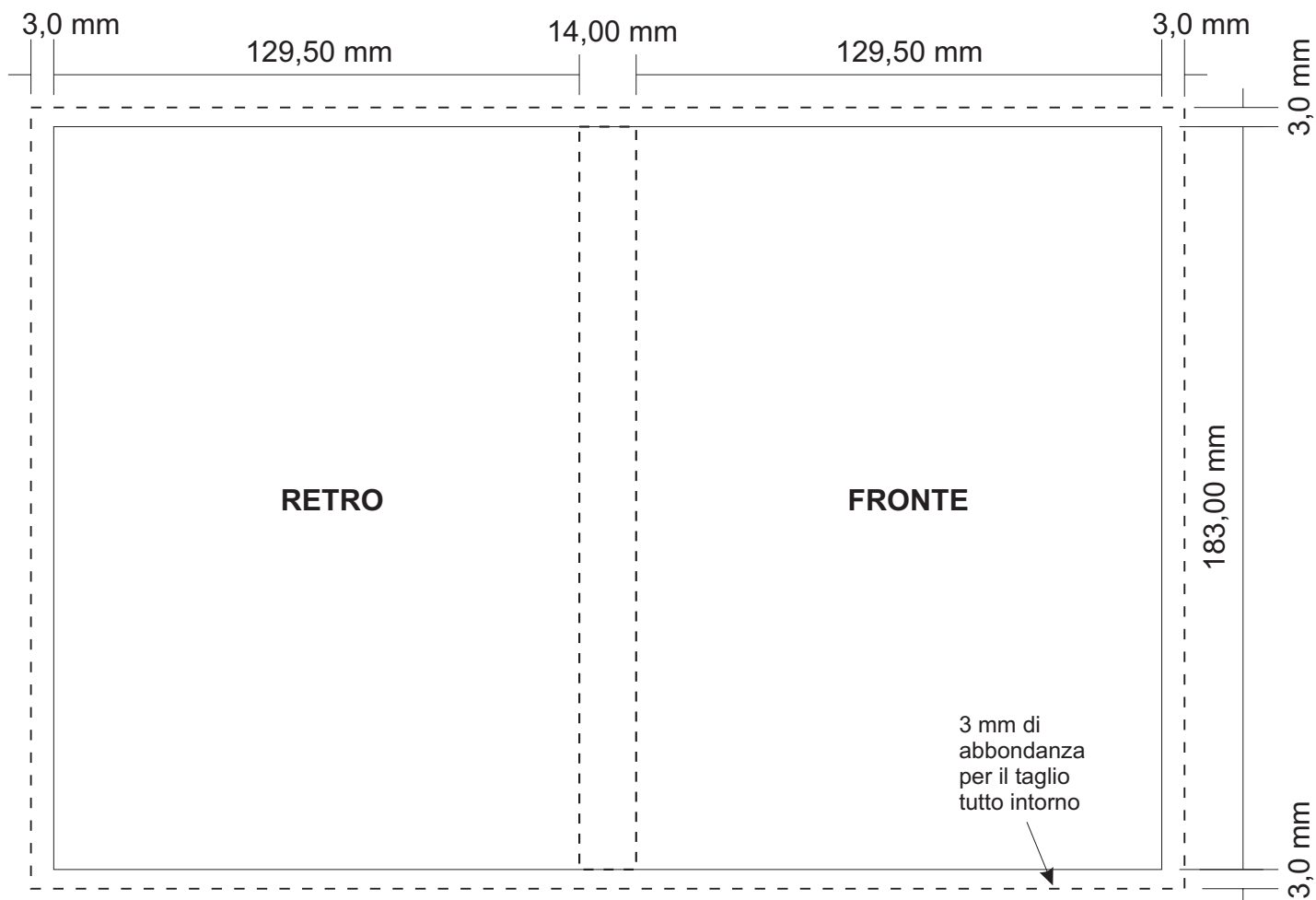
Per TIFF e JPEG:

indicare interno/esterno nel nome del file nel caso di stampa sui due lati (tray trasparente).

## SPECIFICHE CARTONCINO



## SPECIFICHE DVD INLAY CARD



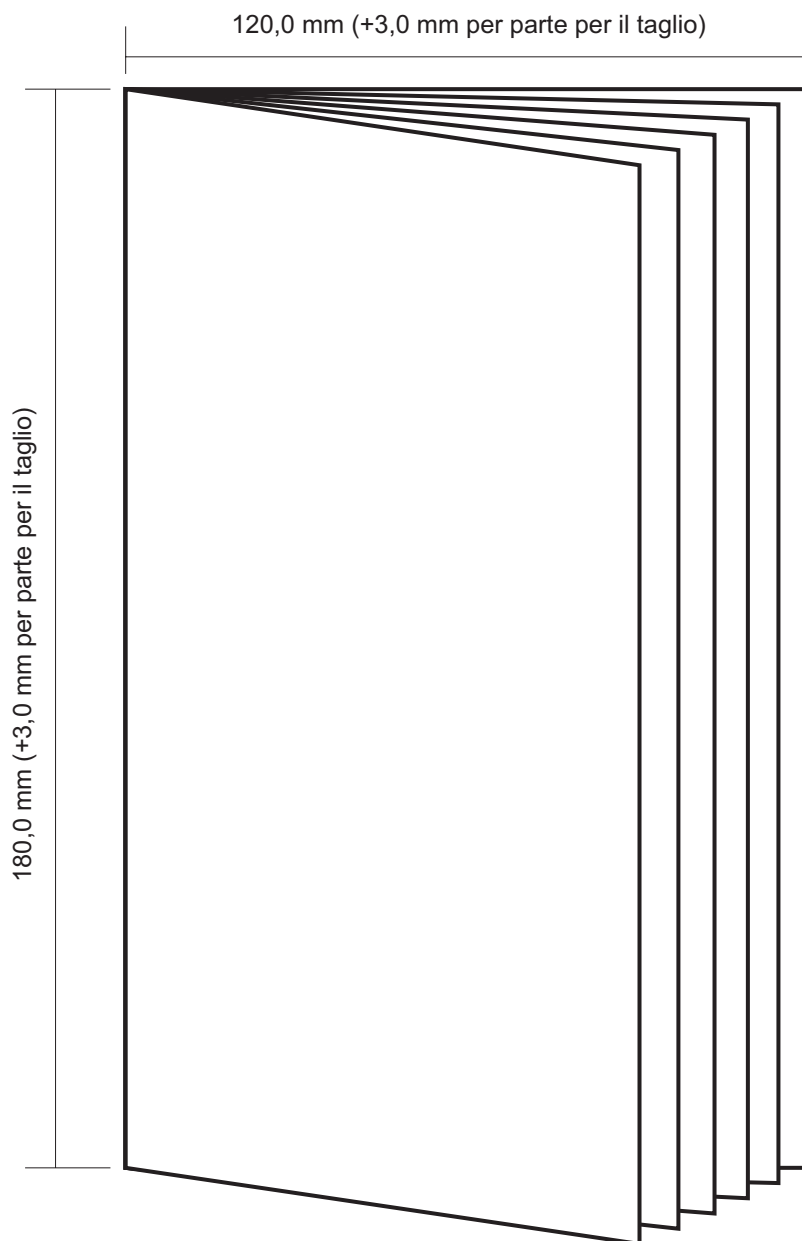
Per i PDF:

Inviare un unico file indicando interno/esterno nel caso di stampa sui due lati (box trasparente).

Per TIFF e JPEG:

indicare interno/esterno nel nome del file nel caso di stampa sui due lati (box trasparente).

## SPECIFICHE DVD BOOKLET



### Per i PDF:

Inviare un unico file indicando la sequenza delle pagine. Le pagine devono essere affiancate e ordinate in questo modo:

- per un 8 pagine: 8-1, 2-7, 6-3, 4-5

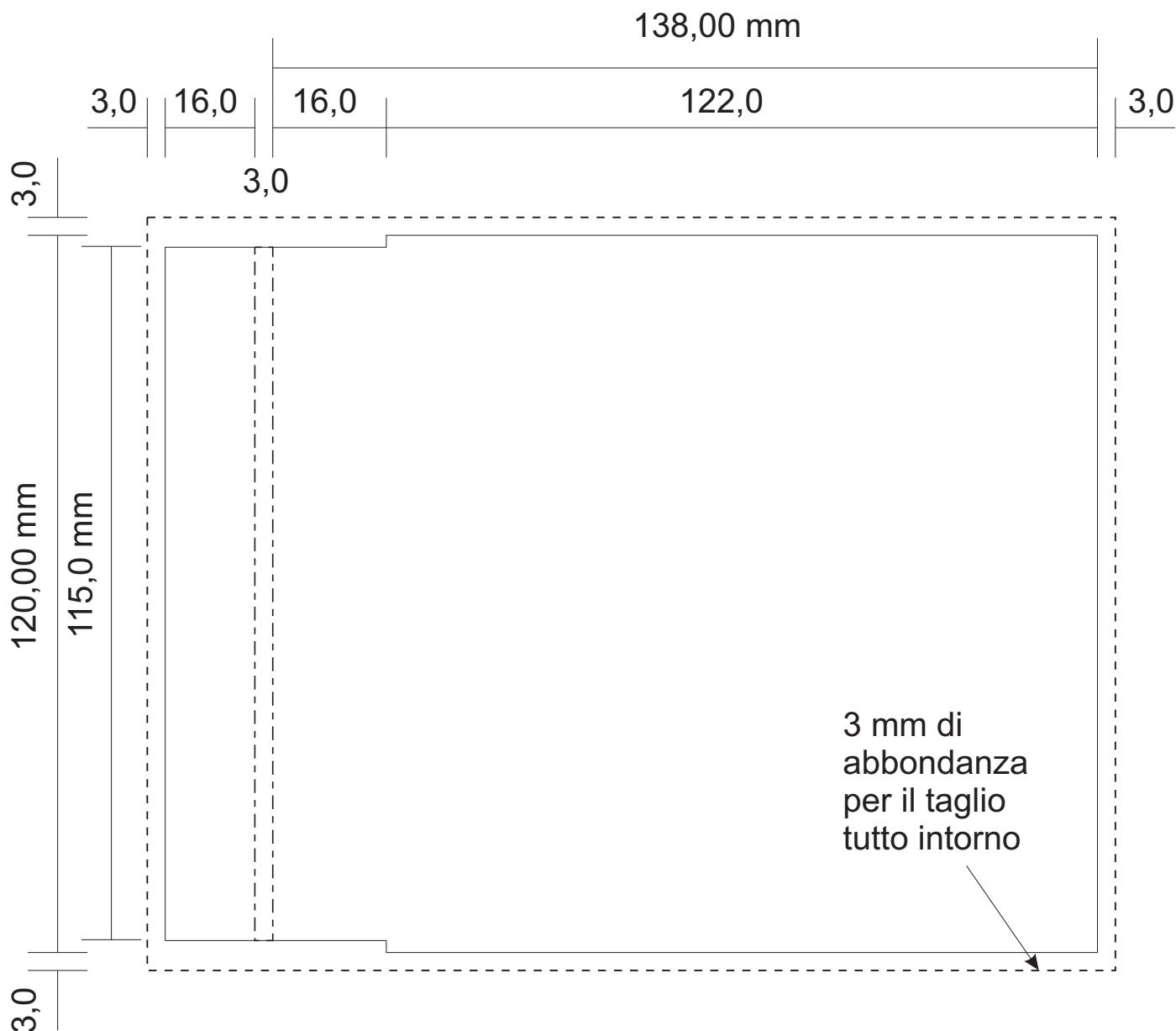
- per un 16 pagine: 16-1, 2-15, 14-3, 4-13, 12-5, 6-11, 10-7, 8-9.

### Per TIFF e JPEG:

indicare il numero delle pagine nel nome del file.

[Per booklet da 8 pagine in su fornire sempre un menabò stampato e pinzato assieme al resto dei materiali](#)

## SPECIFICHE MAXI INLAY CARD



Per i PDF:

inviare un unico file indicando interno/esterno nel caso di stampa sui due lati.

Per TIFF e JPEG:

indicare interno/esterno nel nome del file nel caso di stampa sui due lati.

